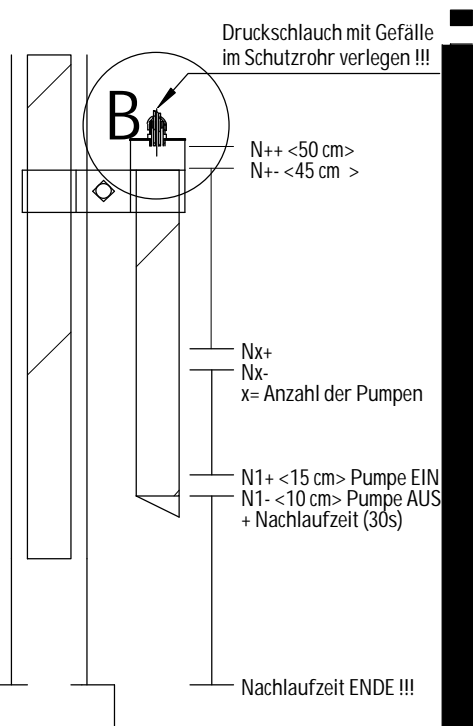
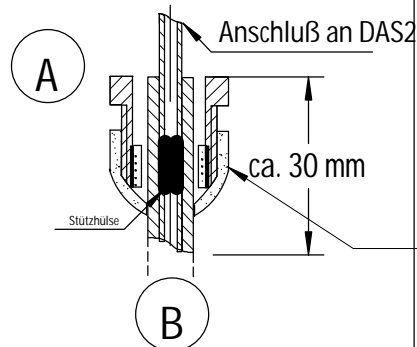


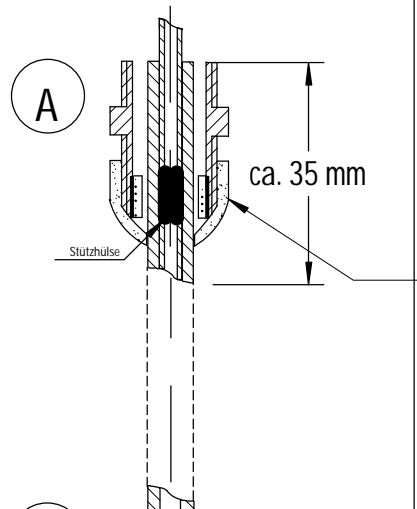
Zu beachten:
Bei Befestigung des Staurohres
am Beckenrand ist zu beachten,
daß das angeschrägte Ende
zur Beckenmitte hin ausgerichtet
wird und gut unterspült werden
kann, um Verstopfungen durch
Feststoffe zu vermeiden.



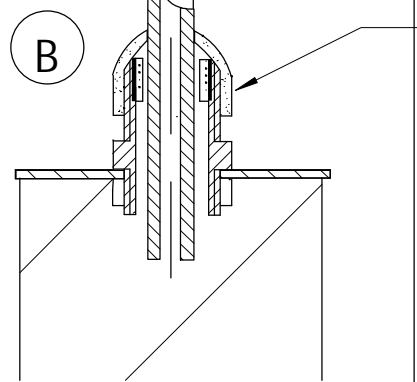
Adapter für Umbau auf Gewebeschlauch



Druckschlauch 4x2,5 mit Stützhülse ca. 30 mm in Gewebeschlauch einstecken und im Klemmbereich der PG11 fest verschrauben



Druckschlauch 4x2,5 mit Stützhülse ca. 35 mm in Gewebeschlauch einstecken und im Klemmbereich der PG11 fest verschrauben



Gewebeschlauch in PG11 einschieben und fest verschrauben

Druckschlauchverbindung
Staurohrmontage

15.12.2000

Adapter für Umbau auf
Gewebeschlauch

® wüst